

*Wij wensen u
Gezellige feestdagen
Een goede jaarwisseling
En een gezond en gelukkig
2014*



Jolanda Meesters (www.jolandameesters.nl)

Mededeling van de Patiëntenkring

Gerda de Vries heeft zich wegens privé omstandigheden teruggetrokken als voorzitter.

Wij bedanken Gerda voor haar inzet de afgelopen jaren.

Ina en Mech.

Bloemen in het Therapeuticum en de tuin

Jarenlang zijn de bloemen in het Therapeuticum verzorgd door Alexia Kruijff. Met haar overlijden in juni ontstonden er lege plekken in het Therapeuticum. De artsen, therapeuten en assistentes hebben met hulp van vrijwilligers deze lege plekken gevuld.

Dankzij Carla Besteman zijn er zeven vrijwilligers vanuit de Patiëntenkring die de tuin en de bloemen verzorgen. Er is een echtpaar dat het onderhoud van de tuin op zich genomen heeft. Zij gaan de bloemen kweken die de vertrekken in het Therapeuticum moeten opfleuren, met hulp van vier vrijwilligsters. Als de afgesneden bloemen eenmaal in het Therapeuticum zijn, is er iemand die ze in de vazen schikt. Zij zorgt ook voor bloemen in de wintermaanden, als de tuin stil ligt.

Ook de seizoenetafel in de wachtkamer wordt, evenals de Stille tuin, de binnenplaats van het Therapeuticum, door een vrijwilliger verzorgd.

De medewerkers in het Therapeuticum zijn verheugd dat de tuin behouden wordt en de vazen gevuld blijven met bloemen.

Tentoonstelling in het Therapeuticum t/m 22 januari 2014
Oorspronkelijk vormgegeven objecten door Louwrens Ellens (Warfhuizen)

De objecten die ik maak (door mij "vormsels" genoemd) zijn, behalve hopelijk plezierig om naar te kijken, nadrukkelijk bedoeld om te functioneren in het dagelijks leven. Als lamp, tafel, krukje enzovoort. De vorm van de materialen die ik gebruik en vooral de combinatie van die materialen staat centraal. Basismaterialen zijn natuurlijk en herkenbaar: hout, metaal, steen, glas. De wijze van construeren is zo eenvoudig mogelijk en geïnspireerd op industriële elementen. Voor bewerkingen die om een specialistische hand vragen en die ik zelf niet uit kan voeren, werk ik samen met een viertal kleine, ambachtelijke bedrijven.



Het hout is snoei- of afvalhout. De metalen zijn gevonden of reststukken van werkzaamheden binnen en buiten de deur. Stenen neem ik mee van mijn vakantie of vind ik in de buurt. Ook het glas haal ik van zo dichtbij mogelijk: de kapot gevallen douchedeur van een familielid, of scherven van iets dat thuis gevallen is.

Natuurlijk materiaal heeft vaak al een interessante vorm van zichzelf. Ik probeer spanning in mijn vormsels te creëren door de combinatie van materialen en door verschillende manieren en stadia van afwerking en/of door er nieuw materiaal in te verwerken.



ellens@xs4all.nl

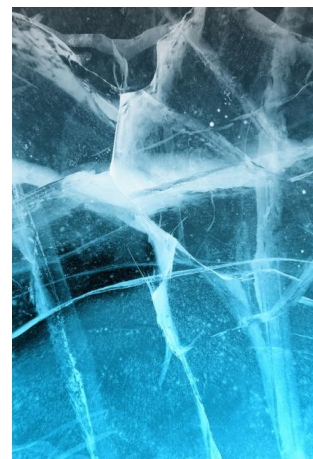
www.vormgekegen.nl

Exposities in het Therapeuticum zijn vrij toegankelijk.
Wel melden bij de receptie.

Nachtstijte

Stil, wees stil: op zilveren voeten
Schrijdt de stilte door de nacht,
Stilte die der goden groeten
Overbrengt naar lage wacht...
Wat niet ziel tot ziel kon spreken
Door der dagen ijl gegons,
Spreekt uit overluchtsche streken,
Klaar als ster in licht zoû breken,
Zonder smet van taal of teken
God in elk van ons.

P.C.Boutens



Dit gedicht werd ingezonden door een lid van de Patiëntenkring